



Magasin
PARTAGE
Circulaire et solidaire



19H15 : RAPPORT D'ACTIVITÉ 2022-2023

19H45 : SOUS GROUPES THÉMATIQUES

20H15 : APÉRO !

Par

Anne, Gaëlle, Jackie, Marie Caroline, Pauline
Alexandre, Vincent et Laurent

Magasin
PARTAGE

Circulaire et solidaire



La seconde main tendue à tous

RAPPORT D'ACTIVITÉ 2022-2023

DES INFORMATIONS POUR NOS PRÉCIEUSES PARTIES PRENANTES

1

Le modèle anglais et la vision

2

Les équipes de coordination

3

Les magasins de bénévoles en or

4

Les jeunes en formation

5

L'impact environnemental

6

L'impact social

7

Le développement économique

8

Le projet partagé et la gouvernance

1

L'EXEMPLE DU ROYAUME UNI, UNE RÉUSSITE NATIONALE



DES MAGASINS ASSOCIATIFS DE SECONDE MAIN AU SERVICE DE LA GÉNÉROSITÉ



- Plus de 11 000 magasins associatifs au Royaume-Uni
- Un soutien d'associations caritatives locales à travers une diversification des sources de financements
- Un impact environnemental considérable qui évite la mise en décharge de 40 tonnes de textiles par an/ magasin.



1

UN PROJET PARTAGÉ QUI SE DÉPLOIE

LA VISION

Encourager les associations à créer des magasins pour **remettre l'économie au service de l'intérêt général**

L'AMBITION

Créer un **modèle social, environnemental et économique pérenne** facilement duplicable, pour déployer la générosité

LA MISSION

Offrir de **beaux magasins** de seconde main pour un **accueil digne et chaleureux** de la diversité et des populations fragilisées



2

VANNES POTERNE, L'ÉQUIPE HISTORIQUE

RENDEZ-NOUS VISITE
RIEN QUE POUR LE PARTAGE...



Gwendoline
Responsable réseaux
sociaux



Delphine
Responsable équipe de
coordination



Adrien
Responsable vente en ligne

2

LORIENT, L'ÉQUIPE MAGASIN A DU TALENT

RENDEZ-NOUS VISITE
RIEN QUE POUR LE PARTAGE...



Klervi
Responsable de magasin



Clémentine
Responsable clients



Nolwen
Mobilisation bénévoles



Alice
Responsable visibilité



2

VANNES LE BRIX, LE MAGASIN AU COEUR DE LA VILLE

RENDEZ-NOUS VISITE
RIEN QUE POUR LE PARTAGE...



Charlène
Responsable impact social



Marilou
Responsable équipe de
coordination



Alexandre
Responsable clients



Manon
Responsable communication

3

DES MAGASINS DE BÉNÉVOLES

Des équipes de bénévoles au service de l'intérêt général



Plus de 120 bénévoles réguliers aident l'équipe de coordination au quotidien
(80 à Le Brix, 20 à Poterne et 20 à Fontaine)

4

FAVORISER LES ÉCHANGES ET LA FORMATION INTERGÉNÉRATIONNELLE



LES CONSTATS DES FRAGILITÉS :

- 20% des jeunes souffrent de troubles dépressifs en 2023
- 36% des personnes âgées ont un sentiment de solitude fréquent

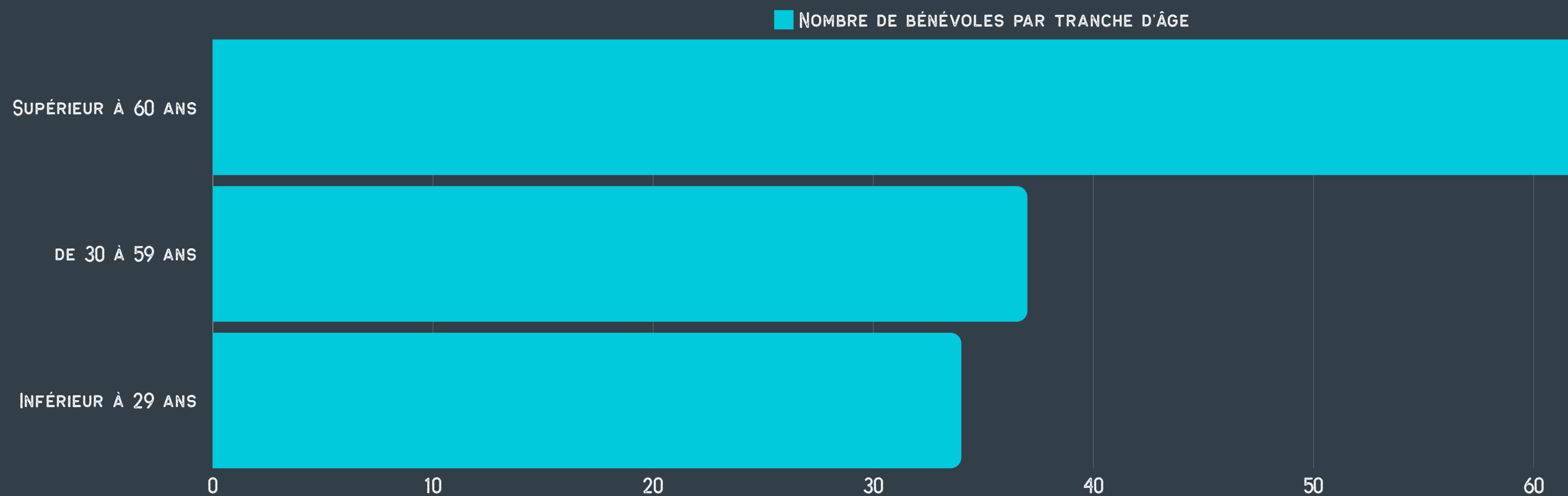
Sources: Rapport sur l'isolement (Petits Frères des Pauvres, 2021), Santé Publique France 2023

LES RICHESSES DE MAGASIN PARTAGE :

- Un projet solidaire commun, qui s'organise autour d'une équipe de bénévoles âgés entre 16 et 85 ans
- Un lieu de partage, d'accueil, d'apprentissages et de liens
- Du plaisir décuplé à travers la recherche de sens et la joie d'aider

DES ÉQUIPES INTERGÉNÉRATIONNELLES

La mixité générationnelle des équipes favorise les échanges et la formation intergénérationnelle



4

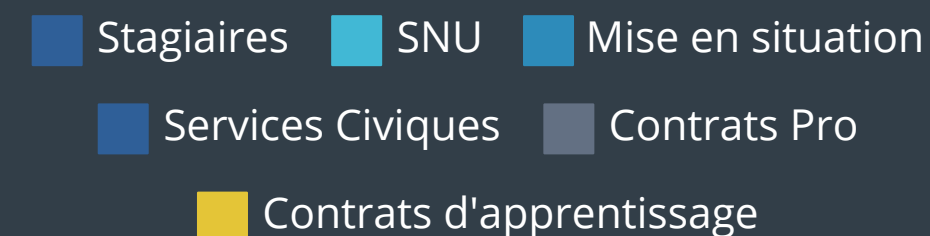
FAVORISER LES ÉCHANGES ET LA FORMATION INTERGÉNÉRATIONNELLE

Répartition des **11 années** de formation
par type de contrats

UN LIEU DE FORMATION ET D'EXPÉRIMENTATION

Sur la période 2022-2023, le cumul des périodes de formation ou d'expérimentation dispensées par Magasin Partage représente au total **11 années**.

Des jeunes venant de tous les horizons



5

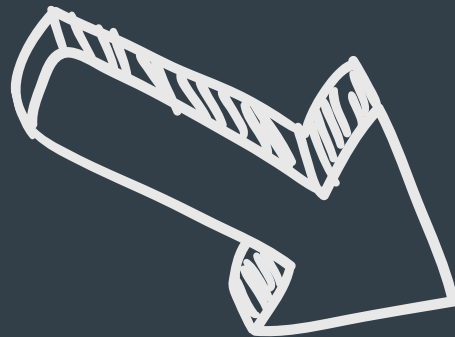
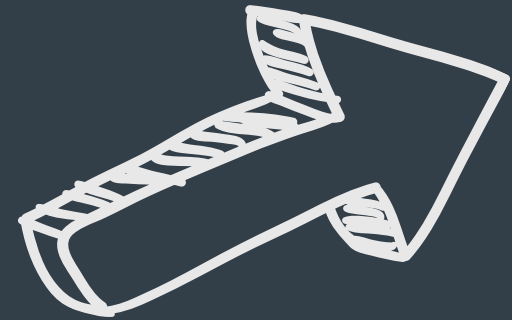
L'IMPACT ENVIRONNEMENTAL, ANNÉE 2022-2023



NOMBRE DE PIÈCES VALORISÉES EN UNE ANNÉE ET IMPACTS ENVIRONNEMENTAUX ASSOCIÉS

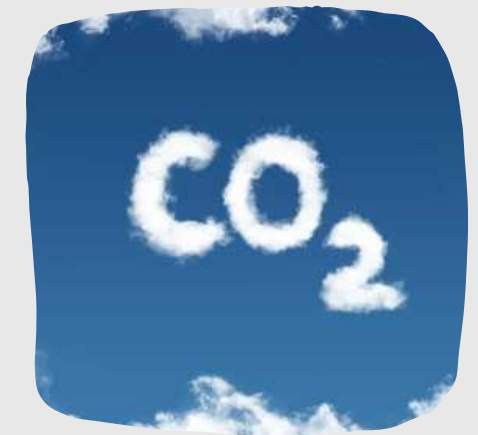
56 000 PIÈCES
VENDUS EN MAGASIN

SOIT
PRÈS DE 215 PIÈCES
VALORISÉES / JOUR
DANS LES ATELIERS



1 830 TONNES DE CO₂ EQ
ÉCONOMISÉES EN ÉVITANT LA
PRODUCTION DE NOUVEAUX VÊTEMENTS

SOIT
1 045 A/R PARIS NEW-YORK
EN AVION



62 450 M³ D'EAU
ÉCONOMISÉS EN ÉVITANT LA
PRODUCTION DE COTON

SOIT
LA CONSOMMATION
ANNUELLE DE 310 FOYERS DE 4
PERSONNES



5

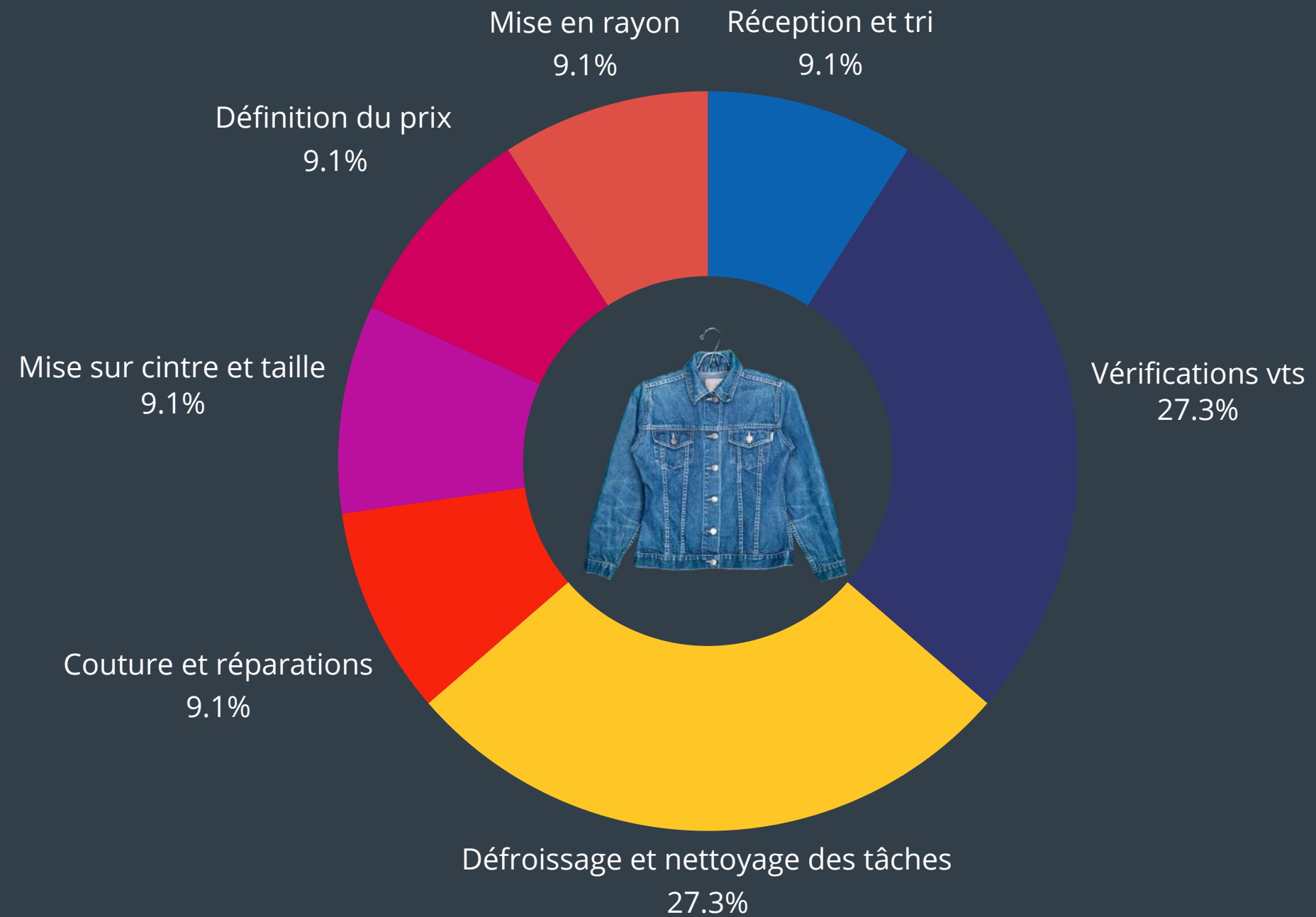
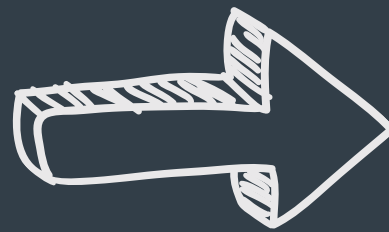
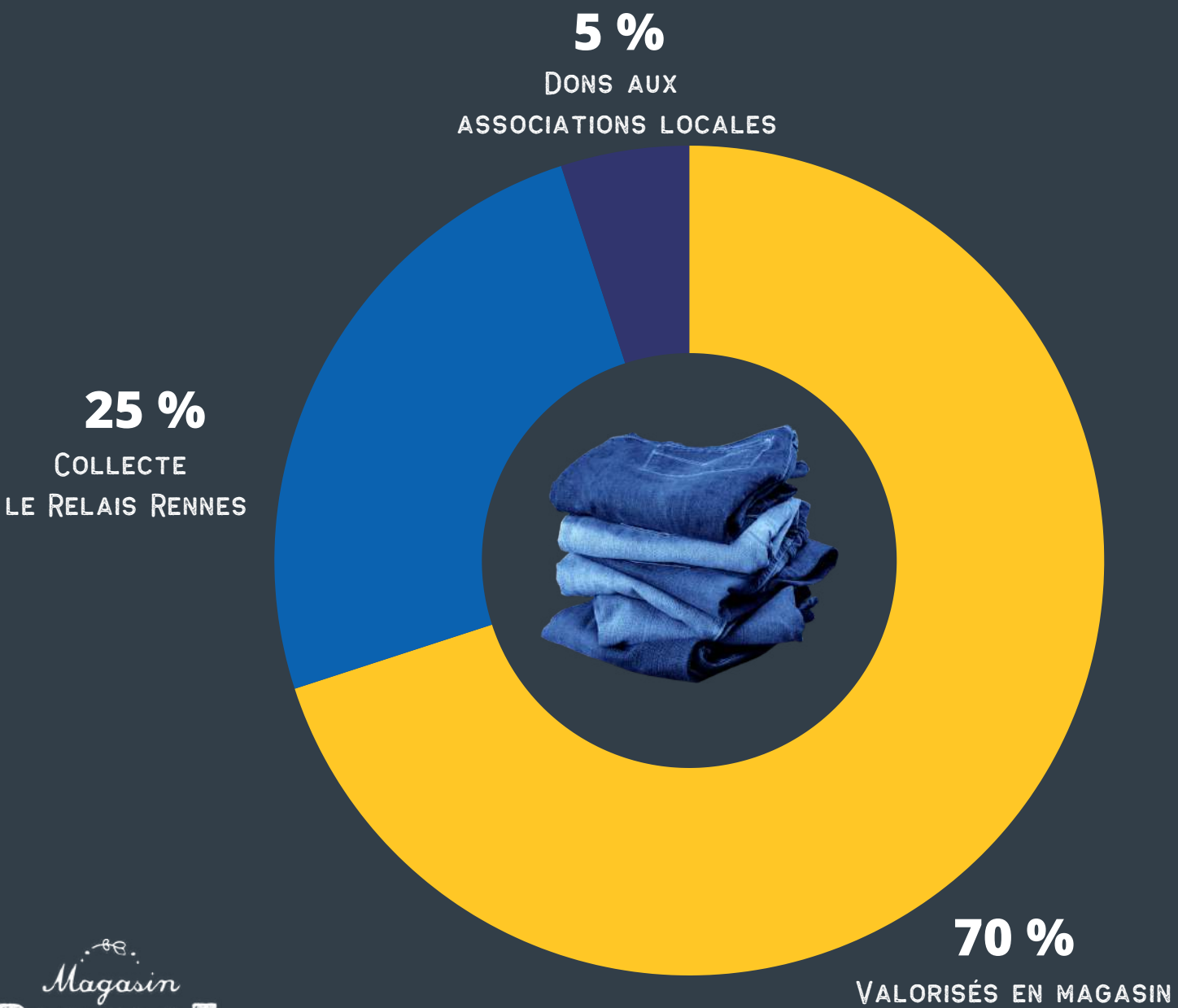
LES ATELIERS DE VALORISATION ET DE COUTURE

Des vêtements chouchoutés par les bénévoles



70% des vêtements donnés sont remis en état et vendus dans les magasins

Temps de valorisation moyen estimé par pièce à 15 minutes

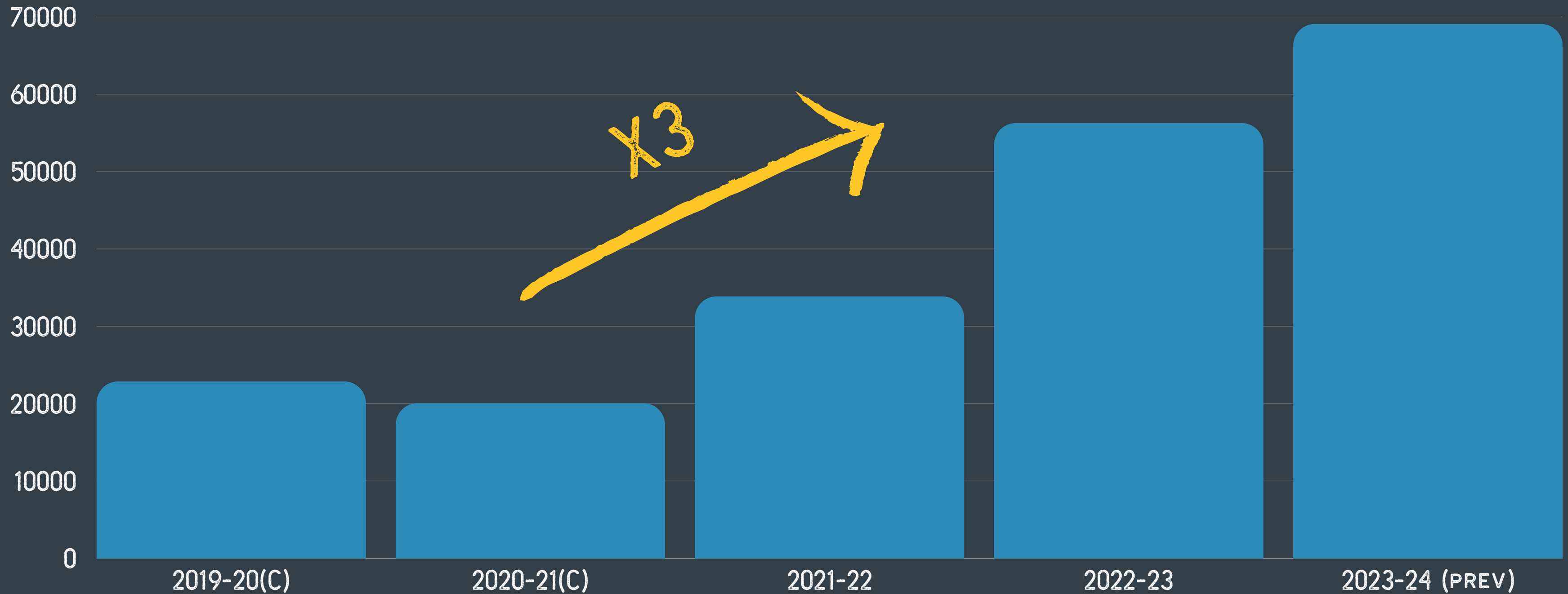


5

LES ATELIERS DE VALORISATION

Le nombre de vêtements valorisés triplent

Evolution du nombre de pièces valorisées par an

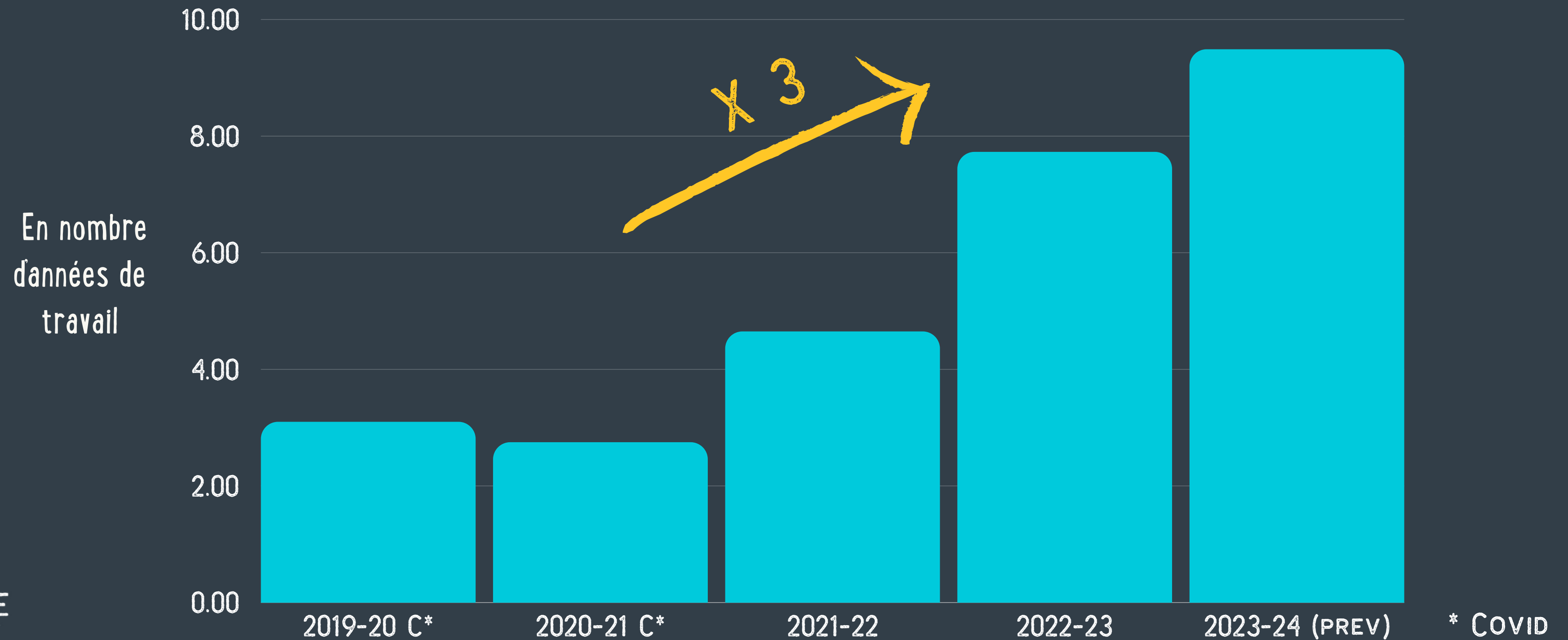


LES ATELIERS DE VALORISATION

Le nombre d'heures de travail triplent



Evolution du temps de travail des équipes bénévoles pour valoriser les vêtements donnés



6

L'IMPACT SOCIAL PARTAGÉ

Les comptes des bénéficiaires sociaux explosent

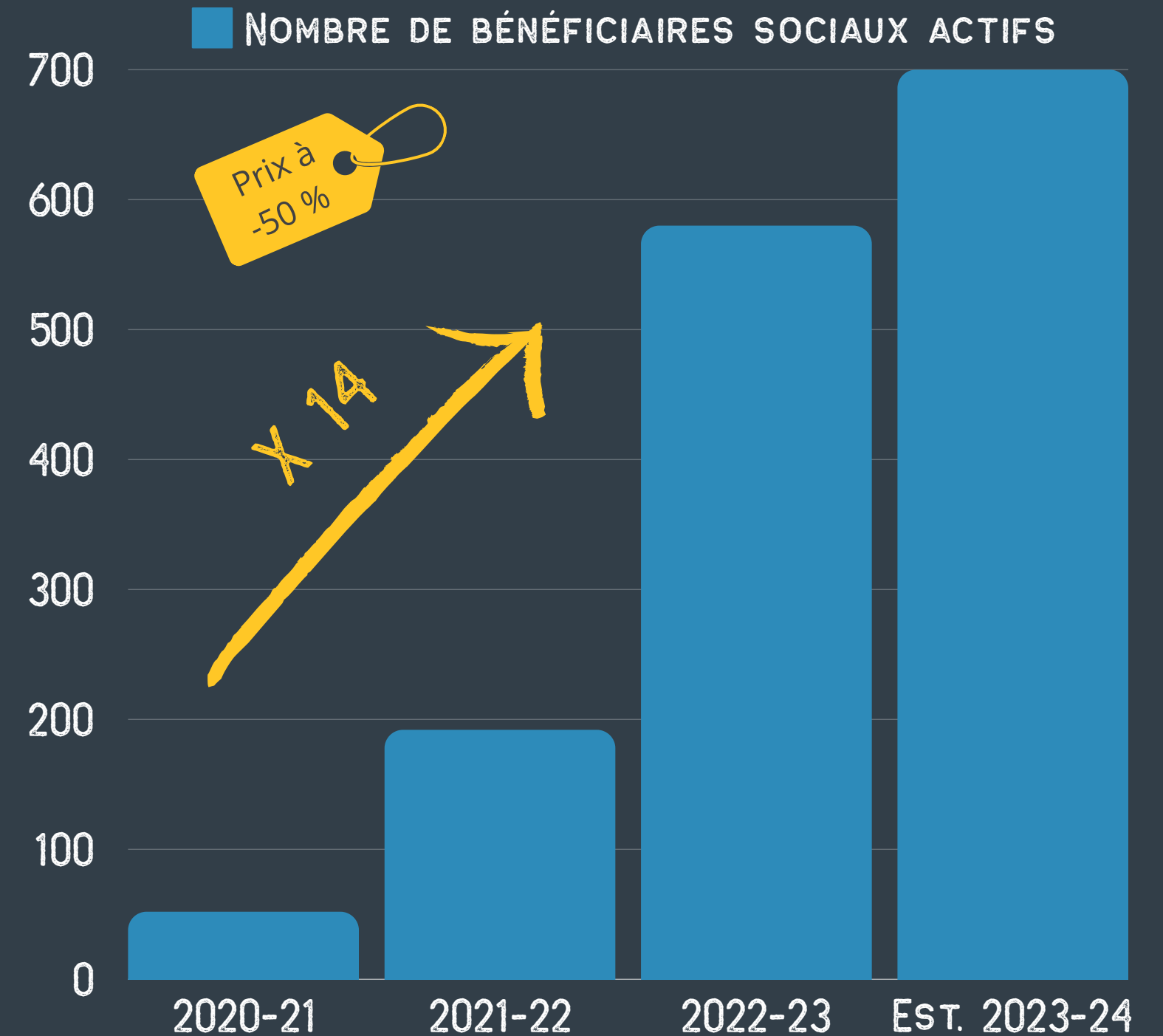


BÉNÉFICIAIRES SOCIAUX ACTIFS

Le nombre de personnes qui ont bénéficiées d'une réduction à -50% a été multiplié par 14.

	2020/2021	2021/2022	2022/2023	ESTIMATION 2023/2024
BÉNÉFICIAIRES SOCIAUX ACTIFS*	52	192	580	Est. 700

* Bénéficiaire social qui a réalisé au moins un achat à - 50% sur la période concernée



L'IMPACT SOCIAL PARTAGÉ

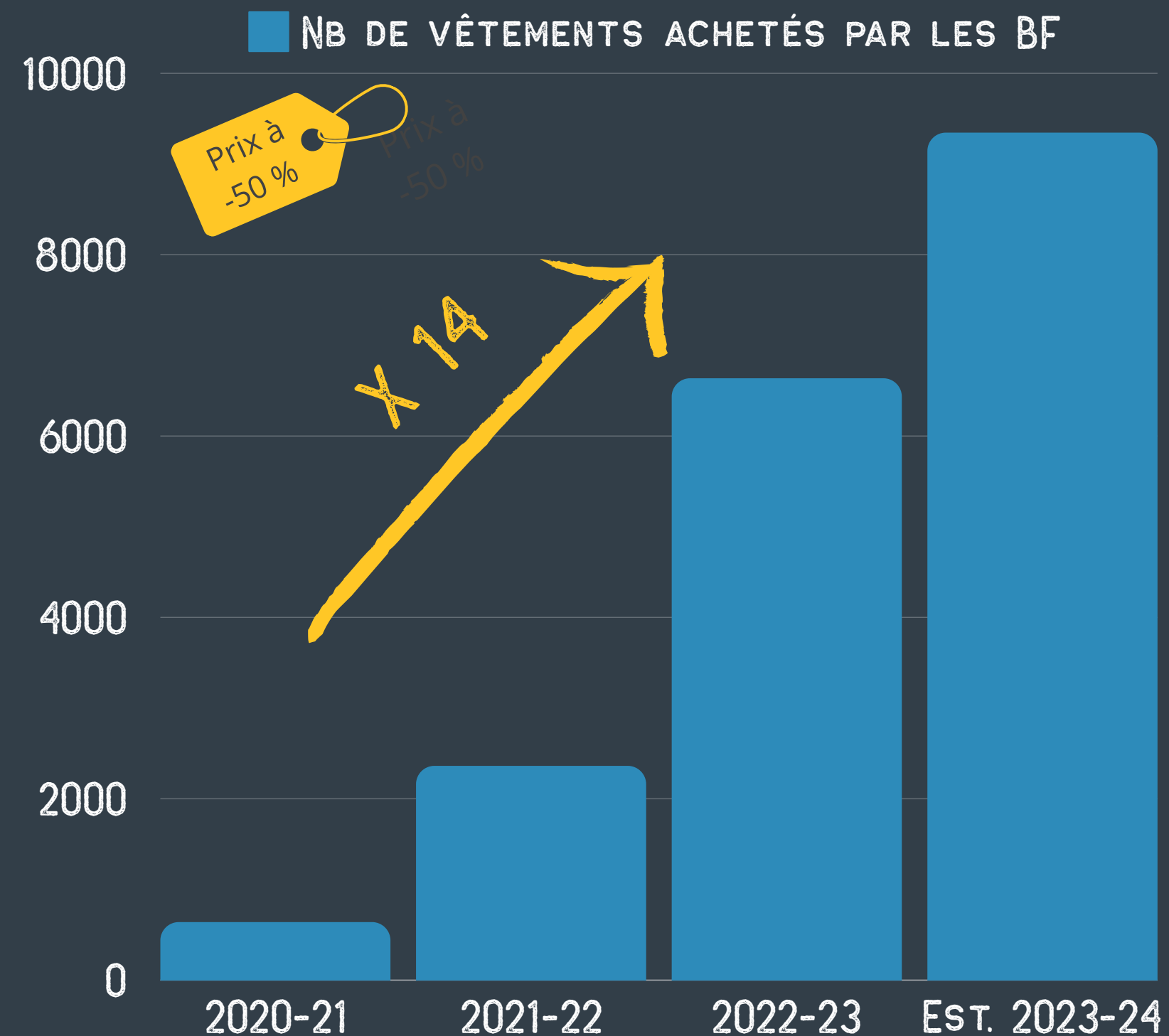
Les achats des bénéficiaires sociaux explosent



ACHATS DES BÉNÉFICIAIRES SOCIAUX

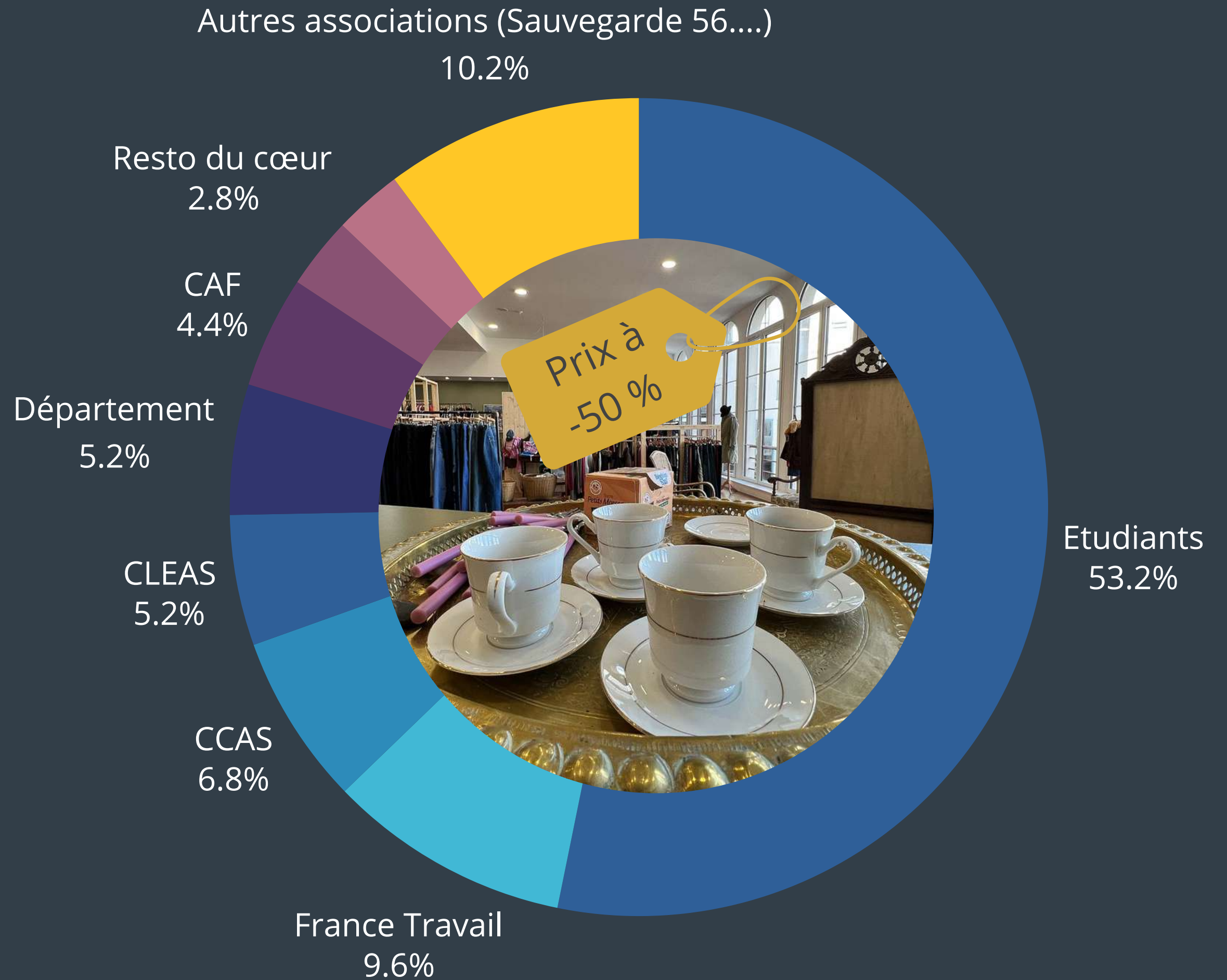
Le nombre de vêtements achetés à - 50% a été multiplié par 14.

	2020/2021	2021/2022	2022/2023	ESTIMATION 2023/2024
NOMBRE DE VÊTEMENTS ACHETÉS PAR LES BÉNÉFICIAIRES SOCIAUX	640	2 363	6 637	EST. 9 346



L'ORIGINE DES BÉNÉFICIAIRES SOCIAUX

Des bénéficiaires sociaux actifs envoyés par la majorité des associations locales



6

LES ANIMATIONS SOLIDAIRES ET SOCIALES POUR TOUS



Lundis solidaires

Etudiants, bénéficiaires sociaux, déplacés ukrainiens (700 comptes actifs)



Formation des jeunes
Périodes d'apprentissage et de stage et périodes de mise en situation pour les bénévoles accompagnés.



Accueil & convivialité

Le café "la Pause Partage".
Un lieu d'écoute et de convivialité pour tous les bénéficiaires du magasin.



Coaching vestimentaire
Programme "Les Potentielles" avec Pôle Emploi.



7

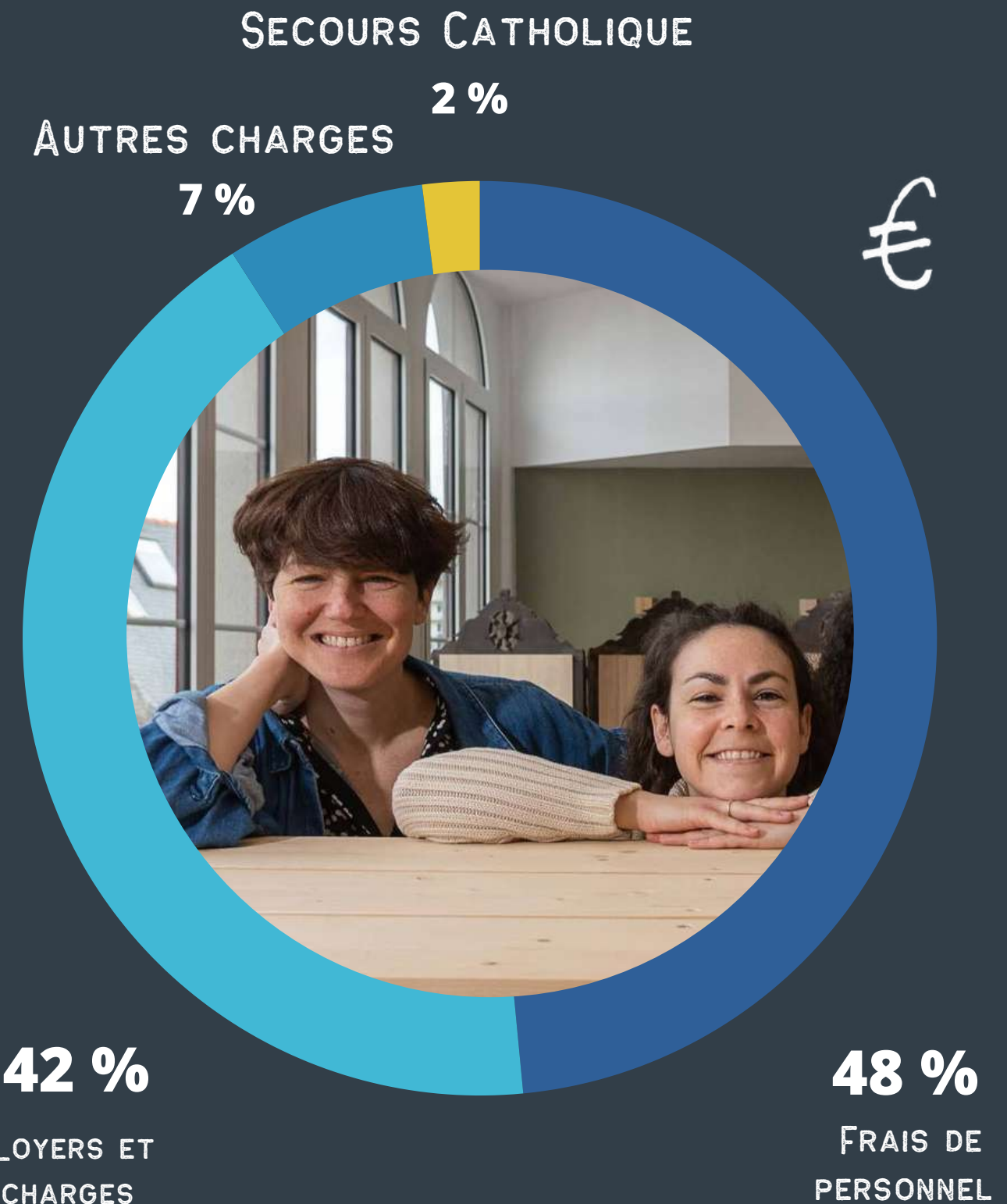
LE DÉVELOPPEMENT ÉCONOMIQUE

Le fruit de notre travail partagé

LES VENTES DES MAGASINS RENDENT POSSIBLE :

- La **remunération des équipes** pour animer et organiser chaque magasin.
- L'accueil des équipes et des bénéficiaires dans des **locaux chaleureux** de centre-ville.
- Le financement des **580 comptes bénéficiaires sociaux** (tarif -50%)
- La stabilité et la **pérennité du projet** solidaire (autofinancé).
- **Le soutien d'associations** caritatives locales (visibilité, engagement bénévoles et financement).

Merci!





L'ÉQUIPE DU CONSEIL D'ADMINISTRATION

Au service du projet

JACKIE RAFFY

RESPONSABLE
FINANCES,
CONTÔLE DE
GESTION ET
FINANCEMENT



LAURENT DELPIERRE

COORDINATION
&
ANIMATION
DES ÉQUIPES



Magasin
PARTAGE
Circulaire et solidaire

CLAIRE WEISS

RESPONSABLE
VISION
& RÉPONSES
APPELS À
PROJETS



VINCENT DE BLIGNIÈRES

RESPONSABLE
RELATIONS
EXTÉRIEURES
&
PARTENARIATS



EMILIE DELPIERRE

RESPONSABLE
DES LOCAUX,
TRAVAUX ET
AMÉNAGEMENT
VISION

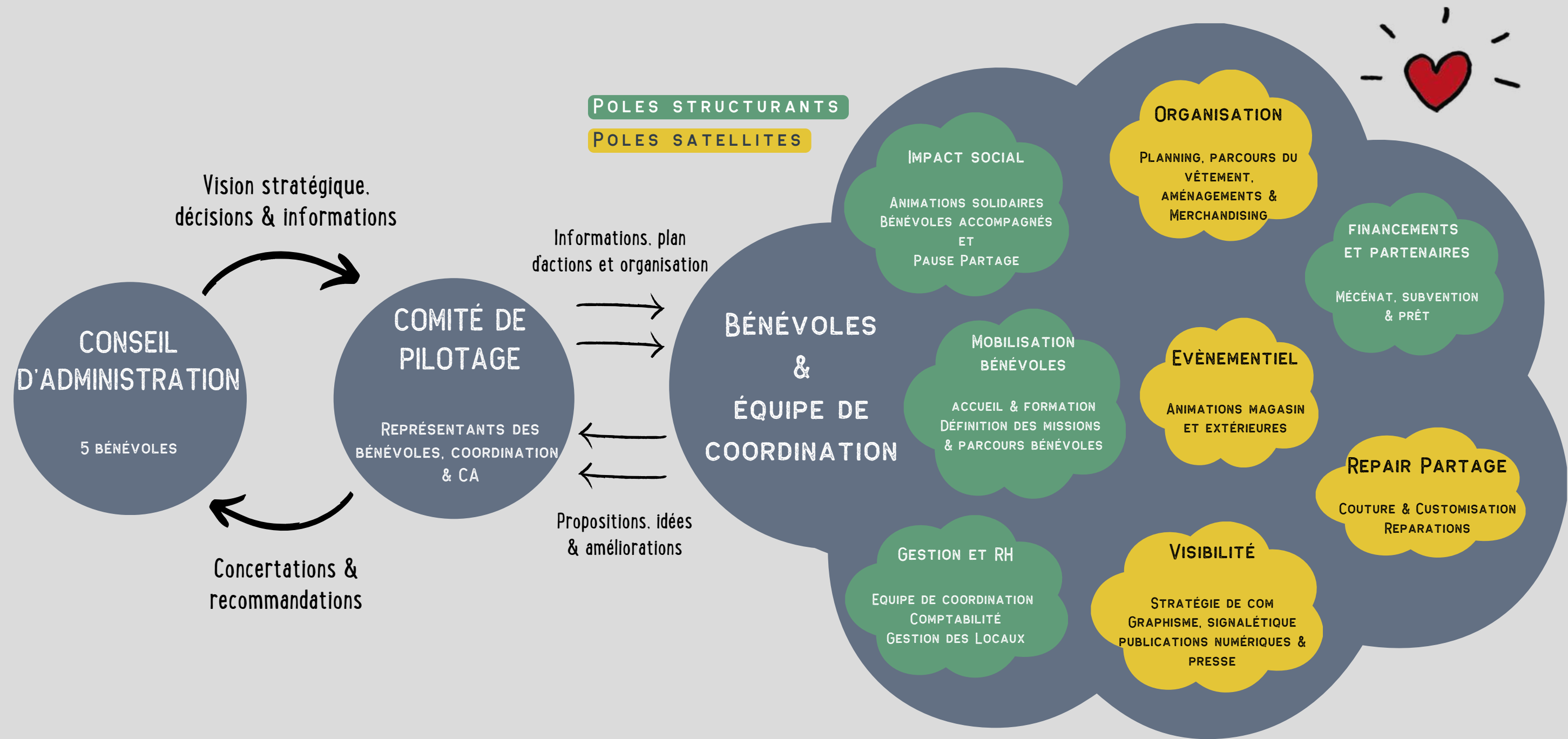


LA GOUVERNANCE PARTAGÉE

LA GOUVERNANCE

&

LES ATELIERS



Les ateliers : coconstruire et être force de propositions
Un ou deux bénévoles référents responsables de l'animation de l'atelier

APRÈS 5 ANS D'EXISTENCE, LES ANCRAGES LOCAUX SE MULTIPLIENT

UN MODÈLE ÉCONOMIQUE VIABLE
&
UN MODÈLE DE SOLIDARITÉ
DURABLE

FRANCE ACTIVE 
Les entrepreneurs engagés
BRETAGNE - BREIZH

laNef
finance éthique


**Secours
Catholique**
Caritas France

UN ANCRAGE DE PROXIMITÉ &
DES PARTENARIATS LOCAUX

 **VANNES**

 **Pôle
ESS**
PAYS DE VANNES


pôle emploi

Avec le soutien de


Région
BRETAGNE

**Accueil
des déplacés
Ukrainiens** 

FDVA
FONDS POUR LE
DÉVELOPPEMENT
DE LA VIE
ASSOCIATIVE

afev 
CRÉATEUR DE LIENS SOLIDAIRES

info 
Lorient
Jeunes
EXPLORER LES POSSIBLES

HOVIA
L'AUDACE SOLIDAIRE


**Cœur de
Vannes**


AMISEP


MORBIHAN



RAPPORT D'ACTIVITÉ 2022-2023
La seconde main tendue à tous