

Magasin
PARTAGE

Circulaire et solidaire



La seconde main tendue à tous

RAPPORT D'ACTIVITÉ 2021-2022

DES INFORMATIONS POUR NOS PRÉCIEUSES PARTIES PRENANTES...

1

La vision et les équipes magasin

2

Le projet partagé et la gouvernance

3

Les jeunes en formation

4

Nos équipes de bénévoles en or

5

L'impact environnemental

6

L'impact social

7

Le développement économique

8

Notre tissu associatif local

1

L'EXEMPLE DU ROYAUME UNI, UNE RÉUSSITE NATIONALE

Shop numbers



1

UN PROJET PARTAGÉ DE PLUS EN PLUS PRÉCIS

LA VISION

ENCOURAGER
LES ASSOCIATIONS À CRÉER
DES MAGASINS POUR REMETTRE
L'ÉCONOMIE AU SERVICE DE L'INTÉRÊT GÉNÉRAL

L'AMBITION

CRÉER
UN MODÈLE SOCIAL ET ÉCONOMIQUE PÉRENNE
FACILEMENT DUPLICABLE

LA MISSION

OFFRIR
DE BEAUX MAGASINS DE SECONDE MAIN
SUPPORTS À L'ACCUEIL DE LA MIXITÉ ET
DES POPULATIONS FRAGILISÉES

1

VANNES, L'ÉQUIPE MAGASIN DONT ON EST FAN



Angèle

Responsable impact social



Sandy

Responsable de magasin



Matthieu

Responsable système d'information



Elliott

Responsable identité visuelle



Mathilde

Les doigts de fée

LORIENT, L'ÉQUIPE MAGASIN A DU TALENT

Klervi
Responsable de magasin



"Œuvre shopping accessible responsable plus fun, votre mission Klervi, responsable magasin"

Elise
Responsable visibilité



"Au sein de notre association, nous retrouvons des valeurs qui nous représentent : le partage, l'humilité, l'empathie et la responsabilité."
Elise,

Marie
Community Manager



"Dans une optique de consommation responsable, c'est tout naturellement que j'ai rejoint le Magasin du Partage."
Marie, associative

Clara
Impact environnemental



"J'ai rejoint le magasin pour contribuer à une mode plus responsable et agir de manière responsable pour notre planète et notre avenir."
Clara, associative



RENDEZ-NOUS VISITE RIEN QUE POUR LE PARTAGE...

1

LE BRIX, LE PROJET XL

Plus de place pour accueillir plus de générosité

UNE NOUVELLE SALLE DE TRI ET UN NOUVEAU MAGASIN



2

LA GOUVERNANCE SE RENFORCE PROGRESSIVEMENT

JACKIE RAFFIE
RESPONSABLE
FINANCES &
DEMANDES DE
FINANCEMENT

CLAIRE WEISS
RESPONSABLE VISION
MAGASINS ASSOCIATIFS
& RÉPONSES APPELS À
PROJETS

Magasin
PARTAGE
Circulaire et solidaire

EDOUARD COQUET
RESPONSABLE
CONTRÔLE DE
GESTION

VINCENT
DE BLIGNIÈRES
RESPONSABLE
RELATIONS
EXTÉRIEURES &
PARTENARIATS

EMILIE DELPIERRE
RECHERCHE DE
LOCAUX, TRAVAUX,
AMÉNAGEMENT ET
VISION

LAURENT DELPIERRE
COORDINATION
& ANIMATION DES
ÉQUIPES

2

L'ASSOCIATION S'ORGANISE EN ATELIERS PARTAGÉS



LES BELLES HISTOIRES DES JEUNES EN FORMATION "PARTAGÉE"

Les partages forment la jeunesse (et les bonnes équipes) !



ANGÈLE THÉBAUD



MARIE ROPERT



MATHILDE KHIZARDJIAN



CLARA POZZA



ELISE AUGER



GUILLAUME STERN



MATTHIEU SECHET



ELIOTT DUVEAU

LA BELLE HISTOIRE ENGAGÉE

de nos bénévoles en or

C'est grâce à cette folle énergie bénévole que Partage s'envole !



4

UN PROJET QUI SE DÉPLOIE

grâce aux équipes de bénévoles



- + 60 bénévoles réguliers aident l'équipe magasin au quotidien (40 à Poterne, 20 à Fontaine).
- + 15 bénévoles réguliers oeuvrent au chantier partagé du nouveau magasin

5

L'IMPACT ENVIRONNEMENTAL

En France, seulement 3% des vêtements mis au rebut sont réutilisés localement.

MAGASIN PARTAGE VALORISE LES HABITS DE SECONDE MAIN, C'EST PLUS MALIN POUR LA PLANÈTE !

29 530 M3 D'EAU
ÉCONOMISÉS EN ÉVITANT LA
PRODUCTION DE COTON

SOIT
LA CONSOMMATION
ANNUELLE DE 136 FOYERS DE 4
PERSONNES



70% DE DONS
VESTIMENTAIRES
REVENDUS EN MAGASIN

SOIT
PRÈS DE 95 500 PIÈCES !



865 TONNES DE CO2 EQ
ÉCONOMISÉES EN ÉVITANT LA
PRODUCTION DE NOUVEAUX VÊTEMENTS

SOIT
371 A/R PARIS NEW-YORK
EN AVION



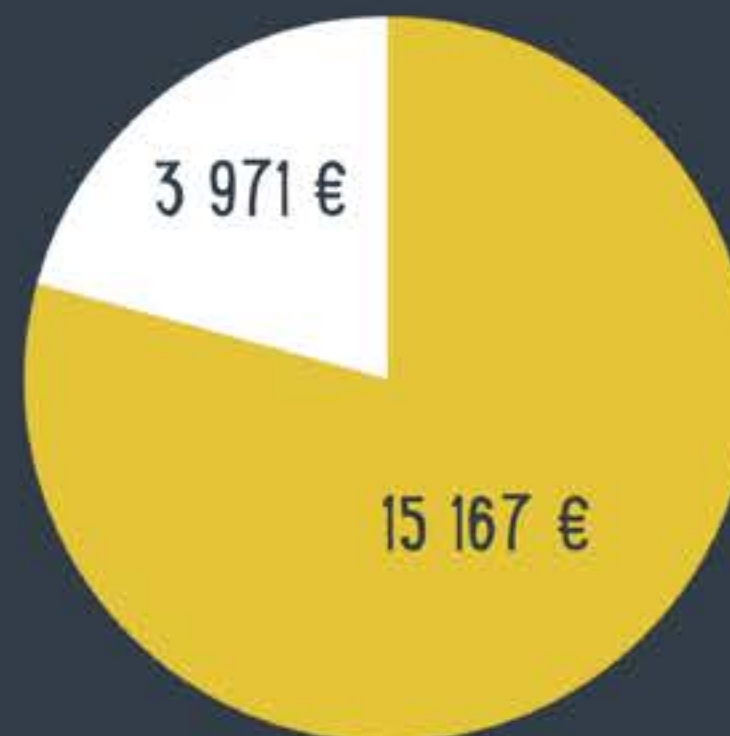
6

PARTAGE PUISSANCE TROIS

Les comptes des bénéficiaires sociaux triplent

Ventes aux bénéficiaires sociaux

Montant avant réduction



AVANT JUILLET 2021



EXERCICE 2021/2022

LES IMPACTS SOCIAUX

- au 30 juin 2022, 189 bénéficiaires sociaux accompagnés par les magasins
- au 30 juin 2022, un montant d'achat à -50% qui a presque triplé



	AVANT JUILLET 2021	EXERCICE 2021/2022	%
BÉNÉFICIAIRES SOCIAUX	44	189	+ 330%

6

DES ANIMATIONS SOLIDAIRES ET SOCIALES PARTAGÉES PAR TOUS

Magasin Partage, c'est aussi des initiatives solidaires et sociales



Lundis solidaires

Etudiants, bénéficiaires
sociaux, déplacés ukrainiens
(189 comptes)



Coaching
vestimentaire
Programme "Les
Potentielles" avec Pôle
Emploi



Animations
solidaires & sociales
Chantier participatif de Le
Brix, stages en magasin,
périodes de mise en
situation...



Accueil & convivialité

Aménagement d'un lieu de
convivialité pour les bénévoles
et les bénéficiaires

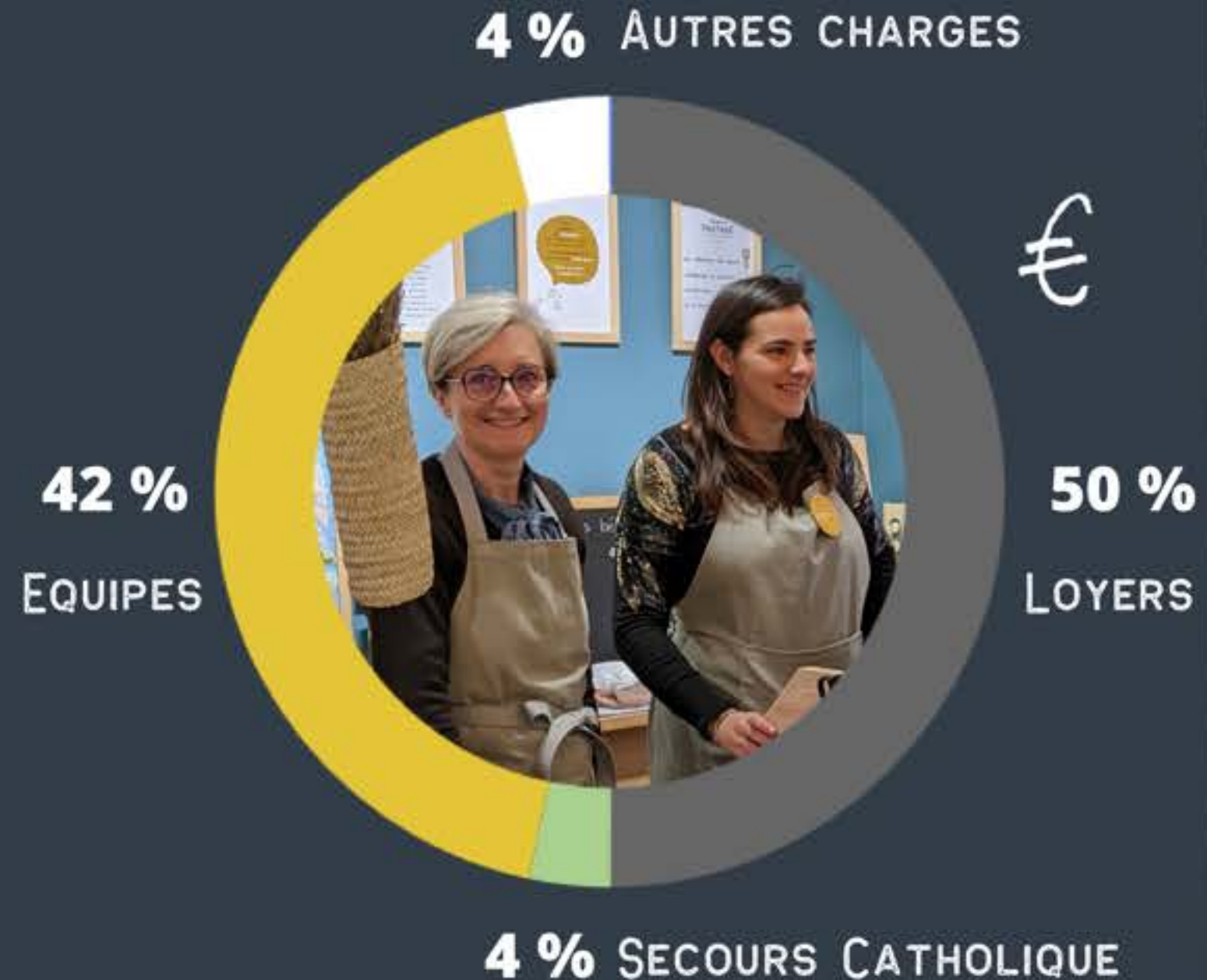
5

LE DÉVELOPPEMENT ÉCONOMIQUE

Le fruit de notre travail partagé

LES VENTES DES MAGASINS RENDENT POSSIBLE :

- La **remunération des équipes** pour animer et organiser chaque magasin.
- L'accueil des équipes et des bénéficiaires dans des **locaux chaleureux** de centre-ville.
- Le financement des **400 comptes bénéficiaires sociaux** (tarif -50%)
- La stabilité et la **pérennité du projet** solidaire (projet autofinancé).
- Le **soutien d'associations** caritatives locales (visibilité, engagement bénévoles et financement).



Merci!

- AMÉNAGEMENTS ET LOYERS DES MAGASINS
- RÉMUNÉRATION DES ÉQUIPES MAGASIN
- AUTRES CHARGES D'EXPLOITATION
- REMONTÉE DE FONDS AU SECOURS CATHOLIQUE

UNE SOURCE DE MOTIVATION ET DE LIEN

Les magasins sont une source de développement de la vie associative locale. Ils rassemblent toutes les générations dans un projet commun.



joie de l'entraide

UNE MEILLEURE VISIBILITÉ

En plein centre-ville, les magasins mettent en avant la solidarité et les actions de terrain locales des associations.



UNE MULTIPLICATION DES ACTIONS SOCIALES

Magasin Partage s'associe aux actions portées par les organismes sociaux grâce aux animations dédiés.

Les locaux plus spacieux permettront d'accueillir plus d'animations sociales.

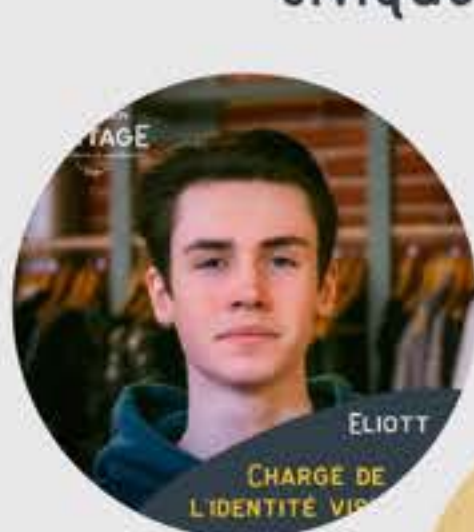


8

PARTAGE...UN PROJET DE PROXIMITÉ EN RÉPONSE AUX BESOINS DU TERRITOIRE ET DE SES HABITANTS

UN LIEU D'APPRENTISSAGE

Partage accueille des jeunes en apprentissage, en stage, en service civique ou en SNU



UNE PÉPINIÈRE D'EMPLOIS

Partage contribue à la création d'emplois locaux et au développement de l'activité économique dans la région



UN LIEU D'ACCUEIL

- 189 bénéficiaires sociaux accompagnés par les équipes des magasins
- Accueils dédiés de populations en situation de fragilité les lundis



APRÈS 3 ANS D'EXISTENCE, L'ACTIVITÉ EST PÉRENNE & SE DÉVELOPPE

UN MODÈLE ÉCONOMIQUE VIABLE
&
UN MODÈLE DE SOLIDARITÉ
DURABLE

FRANCE ACTIVE 
Les entrepreneurs engagés
BRETAGNE - BREIZH

laNef
finance éthique


**Secours
Catholique**
Caritas France

UN ANCRAGE DE PROXIMITÉ &
DES PARTENARIATS LOCAUX



pôle **emploi**




VANNES
CENTRE COMMUNAL
D'ACTION SOCIALE

Udaf MORBIHAN
au cœur des solidarités familiales

ecodis
écoproduits & commerce solidaire

HOVIA
L'AUDACE SOLIDAIRE

biocoop | BIO GOLFE



RAPPORT D'ACTIVITÉ 2021-2022

La seconde main tendue à tous